

DEUTSCH



SPA

ALPENHOF  
& HOTEL JULEN



# MASSAGEN

MIN

CHF

## KLASSISCHE KÖRPERMASSAGE

Verschiedene Techniken aus dem Bereich der Entspannungs- und Sportmassage wirken durchblutungsfördernd, lösen Verspannungen und harmonisieren das Wohlbefinden.

25/50/75

65/130/195

## AROMA MASSAGE

Düfte erfreuen die Sinne und verströmen eine heilende Wirkung auf Körper, Geist und Seele. Die «sanfte» Form der Massage, kombiniert mit feinen, hochwertigen Ölen, bewirkt eine tiefe körperliche und seelische Entspannung.

25/50/75

70/140/200

## SPORT MASSAGE

Unter Anwendung von stärkeren und spezifischen Griffen aus der klassischen Massage werden durch Sport oder andere physische Aktivität entstandene Schmerzen abgebaut, die Bewegung erweitert.

25/50/75

70/140/210

## FUSSREFLEXZONEN MASSAGE

Die Fusssohle – ein Spiegel des Körpers. Durch eine Druckpunktbehandlung an den Füßen werden die Organe stimuliert und aktiviert. Schmerzen können gelindert und die innere Balance hergestellt werden.

25/50

65/130

## LYMPHDRAINAGE

Die sanfte Entstauungsmassage regt das Lymphsystem an und eliminiert so überschüssige Flüssigkeit und Toxine. Durch tiefe Entspannung wird gleichzeitig das Immunsystem gestärkt.

25/50/75

70/140/200

## HOT STONE-BERGKRISTALL MASSAGE

Tiefenentspannung mit warmen Vulkansteinen, kühlenden Bergkristallen und ätherischen Ölen. Diese Massage schafft ein Gefühl von ganzheitlicher Harmonie. Der Bergkristall verleiht spürbar neue Lebensenergie und Vulkansteine lassen Verspannungen dahinschmelzen.

25/50/75

70/140/200

## HOT CHOCOLATE MASSAGE

Zartschmelzende und verführerisch duftende Schweizer Schokolade verwöhnt Sie mit allen Sinnen. Der auf Körpertemperatur erwärmte Schokoladenbalsam wird langsam über den Körper gegossen und einmassiert. Dies regt Mikro-Zirkulation der Zellen an, glättet Fältchen und ist ein absolutes Anti Aging Highlight.

50/75

140/195

## WELLNESS-RELAX MASSAGE

Gesicht-Kopf-Körpermassage.

Entspannende Streichbewegungen sorgen für mehr Wohlbefinden und Regeneration.

Dies ist eine Behandlung mit ausgesuchten ätherischen Ölen, sie dient der Tiefenentspannung und verleiht innere Harmonie.

50/75

130/195

Falls Sie eine kosmetische Behandlung oder Massage gebucht haben, beachten Sie bitte, dass wir 100 % der Behandlungskosten verrechnen, wenn Sie weniger als 4 Stunden vor der vereinbarten Zeit stornieren.

Verspätetes Erscheinen verkürzt leider Ihre Behandlungszeit und wir erlauben uns, den gesamten Betrag zu verrechnen.

## MASSAGE SPECIALS

	MIN	CHF
<p>«<b>MATTERHORN TOUCH</b>» Rücken-Nackentmassage mit Hot Stone und Fussreflexzonenmassage.</p>	50/75	140/210
<p>«<b>ZERMATT TOUCH</b>» Aromamassage mit Hot Stone.</p>	50/75	140/210
<p>«<b>DETOX TOUCH</b>» Lymphdrainage, Hot Stone für Leber und Niere und Fussreflexzonenmassage.</p>	75	220
<p>«<b>ALPENHOF TOUCH</b>» Gesicht-Kopf-Schulter-Nackentmassage in Kombination mit Hot Stone.</p>	50/75	135/195
<p>«<b>HARMONIE UND RELAX</b>» Entspannungsmassage mit dampferhitzen Kräuterstempeln.</p>	50/75	130/195

## MASSAGEN FÜR SCHWANGERE

	MIN	CHF
<p>Auch werdende Mütter brauchen Erholung. Mit den Baby-Moon-Massagen bietet Tradition Julen ein spezielles Erholungsprogramm für Schwangere.</p>		
<p>«<b>BABY MOON</b>» Los lassen und Entspannen: Gesichts-Kopf-Nackentmassage.</p>	25/ 50	70/140
<p>«<b>GANZKÖRPERMASSAGE</b>» Geniessen sie die spezielle Schwangerschaft Massage und spüren Sie den Einklang mit Ihrem Baby. Körper und Seele kommen in harmonischen Einklang, was auch das Baby spüren wird.</p>	25/ 50/75	70/140/170

## KINDER MASSAGEN

	MIN	CHF
<p>«<b>COCO RELAX</b>» Leichte lockernde Ganzkörpermassage mit warmem Kokosöl für die kleinen Sportler.</p>	25	45
<p>«<b>MUFFIN RELAX</b>» Leicht lockernde Kopf und Rückenmassage mit warmem Öl und Keksaromen.</p>	25	45
<p>«<b>SCHOKO RELAX</b>» Ganzkörpermassage mit warmen Schokoladen Öl.</p>	25	45



# GANZKÖRPERPACKUNGEN IM SOFTPACKSYSTEM

MIN

CHF

Durch druckfreie Lagerung und milde Überwärmung werden die Naturprodukte bei direktem Hautkontakt intensiv und optimal in den Körper eingeschleust und machen diese Behandlung zu einem entspannenden und nachhaltigen Erlebnis.

## **THALASSO-ALGEN-PACKUNG**

Frisch aufbereitete Algen und Mineralien als Körpermaske aufgetragen, stimulieren den Zellstoffwechsel, wirken stark entslackend und gegen Cellulitis.

25

70

## **CLEOPATRA-PACKUNG**

Eine Mischung aus reiner Milch, hochwertigen Ölen und Honig pflegt die Haut und versorgt sie mit Nährstoffen.

25

65

## **ROSENBLÜTENCREME-PACKUNG**

Diese reichhaltige Crememaske wirkt besonders gut bei anspruchsvoller und extrem trockener Haut. Intensive Pflege, hydratisierend und rückfettend.

25

65

## **ZIEGENBUTTER-PACKUNG**

Die Ziegenbutter -Packung ist besonders für sehr trockene und rissige Haut geeignet. Eine mineralisierende und hydratisierende Pflegepackung, die eine ideale und nachhaltige Rückfettung der verschiedenen Hautschichten bewirkt. Die Packung empfiehlt sich bei Neurodermitis und Psoriasis.

25

70

## **BIO REGENERIERENDE PACKUNG AUS ROSA TONERDE**

Die Packung wirkt faltenhemmend und feuchtigkeitsspendend. Sie fördert die natürliche Elastizität der Haut und verlangsamt somit den Hautalterungsprozess.

25

70

## **NATURMOOR-PACKUNG**

Moor wirkt muskellockernd, entkrampfend, stoffwechselaktivierend und durchblutungsfördernd

25

75

## **SCHOKOLADEN-PACKUNG**

Die Schokoladenpackung pflegt die Haut und lässt sie weich und geschmeidig wirken.

25

70



## GANZKÖRPERPEELINGS

MIN

CHF

Abgestorbene Hautzellen werden durch sanfte Behandlungen abgelöst, die Haut wird samtweich gepflegt und hydratisiert.

**DETOX-SALZ-PEELING**

25

65

Die Haut wird entschlackt, entgiftet und gut durchblutet.

**AROMA-KÖRPERPEELING**

25

70

Feines Salz und duftende Öle reinigen, erfrischen und pflegen die Haut.

**WEINTRESTER KÖRPERPEELING**

25

75

Fruchtsäure-Behandlung und anschliessend rückfettende Ölung.  
Die Durchblutung wird angeregt und die Haut sieht frisch und rosig aus.

**SALVE IN TERRA**

25

75

Heilende Erde, Mineralien, Blüten und Essenzen verwöhnen Ihre Haut und schenken ein sanftes Hautgefühl.

**ROSEN-PEELING**

25

70

Die Haut wird sanft gepeelt und wird dadurch frisch und atmungsaktiv.

BÄDER IN DER BEAUTY WANNE  
ALPENHOF

MIN

CHF

**WINTERBAD**

25 min (einzel/zu zweit)

80

Thymian und Eukalyptus: Stoffwechsel anregend, belebend und wohltuend bei Erkältung.

**SALZÖLBAD**

25 min (einzel/zu zweit)

80

In Kombination mit Rosen- und Orangenblüten: entschlackend und rückfettend.

**HONIG-ZIRBENBAD**

25 min (einzel/zu zweit)

80

Regenerierend, feuchtigkeitsspendend, entspannend und hervorragend bei Muskelkater.

**ZIEGENBUTTERBAD**

25 min (einzel/zu zweit)

80

Wichtige Mineralien und Vitamine sorgen für Feuchtigkeit.  
Die Linolsäuren runden die optimale Hautpflege ab.

**KOKOSÖLBAD**

25 min (einzel/zu zweit)

80

Mit exotischem Karibik Duft und Anti Aging Effekt.

# EIN- UND MEHRTÄGIGE PACKAGES ALPENHOF

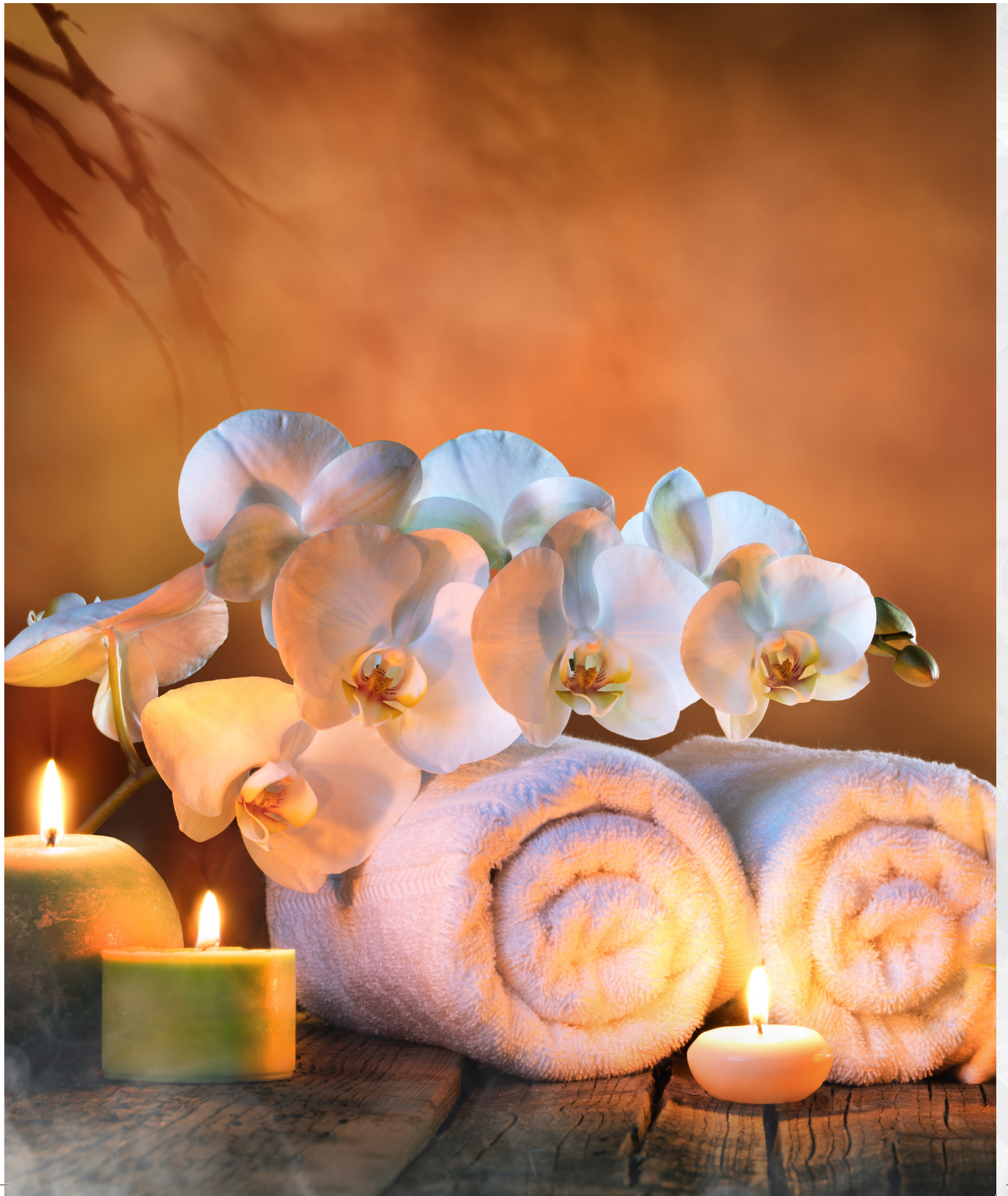
	DAUER	CHF
<b>FÜR SCHWANGERE «RUHE VOR DEM STURM»</b> Gegen schwere Beine Lymphdrainage Sanfte Gesichtsbehandlung Ganzkörperpeeling	2 Std.	280
<b>«LUXUS VOR DER GEBURT»</b> Intensive Gesichtsbehandlung Entspannende Rückenmassage Gegen schwere Beine Lymphdrainage	3.5 Std. Kann auf 2 Tage aufgeteilt werden	410
<b>«SCHÖN UNTER ALLEN UMSTÄNDEN»</b> Intensive Gesichtsbehandlung Körper Packung mit anschliessender Rücken-Nacken-Dekolleté-Massage Melissen-Lavendel Bad Beruhigende Streichmassage oder Lymphdrainage	4.5 Std. Kann auf 2 Tage aufgeteilt werden	500
<b>FÜR DEN MANN «ECHTE GENIESSER»</b> Gesichtsbehandlung für den Mann Maniküre Ganzkörpermassage Körperpackung mit grüner Tonerde und Ananas- oder Gurken Mousse	3.5 Std. Kann auf 2 Tage aufgeteilt werden	380
<b>«MUSKELKRAFT»</b> Naturmoor Packung Bein-Fuss-Nackenmassage	1.5 Std.	205
<b>«KRAFT DES ZIRBELKIEFERÖL»</b> Gesichtsbehandlung für den Mann Aromamassage mit Zirbelkieferöl Peeling und Packung	3 Std. Kann auf 2 Tage aufgeteilt werden	380



# ...UND NOCH MEHR WOHLFÜHLPROGRAMM ALPENHOF

	DAUER	CHF
<b>DIE KLASSIKER FÜR SIE «APHRODITE &amp; NEPTUN»</b> <ul style="list-style-type: none"><li>• Gesichtsbehandlung Maria Galland «Hydra'Global»</li><li>• Ganzkörpermassage (55 Min.)</li><li>• Kosmetische Fusspflege mit Massage</li><li>• Ganzkörperpeeling mit Meersalz</li><li>• Thalasso-Algenpackung</li></ul>	ca. 5 Std. auf 2 oder 3 Tage aufgeteilt	520
<b>MANIOLA</b> <ul style="list-style-type: none"><li>• Gesichtsbehandlung Maria Galland «Deluxe» Rituel Mille Sublime Jeunesse</li><li>• Handpflege «Deluxe»</li><li>• Ganzkörpermassage (55 Min.)</li><li>• Kosmetische Fusspflege mit Massage</li><li>• Fussreflexzonenmassage</li><li>• Thalasso-Algenpackung</li></ul>	ca. 6 Std. auf 2 oder 3 Tage aufgeteilt	650
<b>LYSANDRA</b> <ul style="list-style-type: none"><li>• Gesichtsbehandlung Maria Galland «Skin Lift'Expert»</li><li>• Handpflege mit Massage und Schaumpackung</li><li>• Ganzkörpermassage (55 Min.)</li><li>• Salzlöl-Blütenbad oder Cleopatra-Packung</li></ul>	ca. 4 Std. auf 2 oder 3 Tage aufgeteilt	470





# KOSMETIK ALPENHOF

MIN CHF

## GESICHTSBEHANDLUNGEN

### MARIA GALLAND «DELUXE» RITUEL MILLE SUBLIME JEUNESSE

Eine Behandlung mit luxuriösen Texturen und Wirkstoffen die ultimative Anti-Aging-Wirkung bietet. Das Ergebnis: eine unvergleichlich strahlende und glatte Haut.

105 220

### MARIA GALLAND «HYDRA'GLOBAL»

Versorgt die Haut intensiv mit Feuchtigkeit und lässt sie aufgepolstert, revitalisiert und leuchtend erscheinen.

80 170

### MARIA GALLAND «SOIN D-TOX»

Die Behandlung mit D-Tox Effekt reinigt tiefenwirksam für einen sichtbar geklärten, strahlenden und gesund aussehenden Teint. Sie befreit verstopfte Poren von Unreinheiten, Sebum und Fremdpartikeln, ohne auszutrocknen.

80 170

### KLASSISCHE «SKIN LIFT'EXPERT»

Lifting-Behandlung mit innovativer, manueller Massage zur Remodellierung des Gesichts, verleiht der Haut unmittelbar mehr Volumen und Festigkeit.

80 170

Kleine Gesichtsbehandlung

55 120

Alpenhof Gesichtsbehandlung mit Hydra'Global Maske

55 120

Gesichtspflege «Happy Hour» (9.00 – 12.00 Uhr)

55 110

Gesichtspflege für den Mann

55 120

## WIMPERN UND BRAUEN

Brauen färben

15 25

Brauen Korrektur

20 25

Wimpern färben

30 30

Wimpern und Brauen färben

45 50

## MANIKÜRE UND PEDIKÜRE

Handpflege «Deluxe»

80 140

Handpflege mit Nagellack

55 90

Handpflege ohne Nagellack

50 80

Kosmetische Fusspflege mit Nagellack

55 90

Kosmetische Fusspflege ohne Nagellack

50 80

## WARMWACHS EPILATION

Halbe Beine

25 65

Ganze Beine

50 90

Bikinizone oder Achseln

25 65

Oberlippe oder Kinn

15 30

Arme

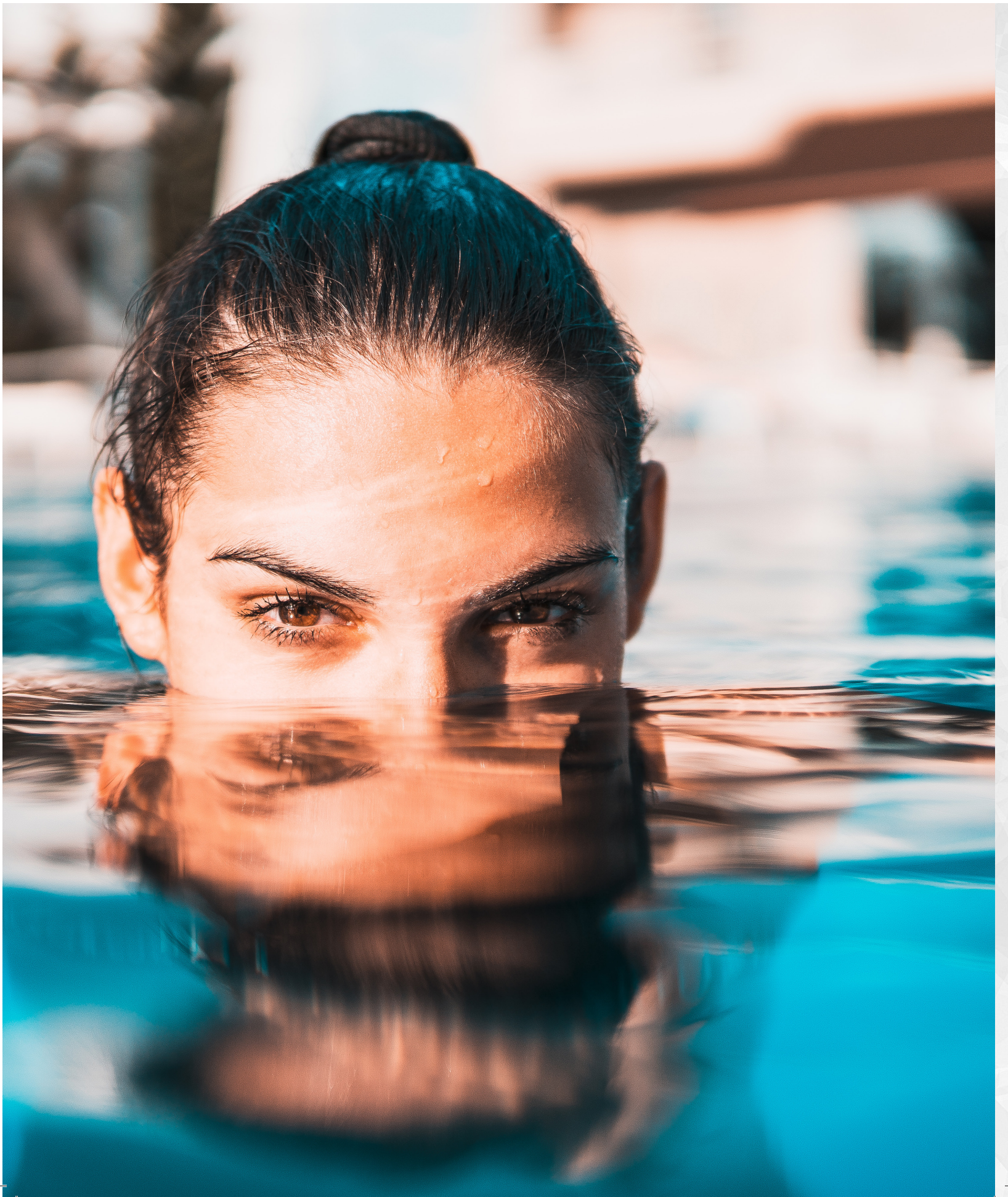
25 65

Herren Rücken

55 90

Herren Brust

55 90



# SPA-REGELN

## LIEBE GÄSTE

Es ist uns ein besonderes Anliegen, dass unser SPA für Sie ein Ort der Ruhe und Entspannung ist. Deshalb bitten wir Sie, aus Rücksicht auf andere Gäste, folgende Regeln zu beachten:

- Unser Schwimmbad ist von 7.00 – 20.00 Uhr, der SPA-Bereich von 10.00 – 20.00 Uhr geöffnet.
- Der SPA Bereich ist ausschliesslich mit Slippers zu betreten, nicht mit Strassenschuhen.
- Das Hotel übernimmt keine Haftung für verlorene Wertsachen.
- Bitte stellen Sie Ihr Telefon auf lautlos.
- Kinder unter 16 Jahren haben im SPA-Bereich (Adults only) keinen Zutritt. Kinder und Jugendliche unter 16 Jahren dürfen sich nur in Begleitung ihrer Eltern im Schwimmbad und Aussenjacuzzi (Kneipp – Relax – Area) aufhalten.
- Die Tiefe unseres Pools beträgt 1.40 m, daher ist das Hineinspringen verboten.
- Im gesamten SPA und Poolbereich sind ausschliesslich Plastikgläser und Becher erlaubt.
- Der «Garden-SPA» ist ein Adults only Nacktbereich und ab 16 Jahren zugänglich.
- Der Aussenjacuzzi im Adults only Nacktbereich ist Textilfrei ab 16 Jahren.
- Wir bitten Sie, vor der Nutzung der Dampf- und Saunagängen zu duschen. Aus hygienischen Gründen sind die Schwitzkabinen Nacktzone. Das Tragen von Badekleidung ist nicht gestattet.
- Bitte benützen Sie in den Schwitzkabinen immer ein Badetuch auf welchem sie liegen oder sitzen und werfen Sie anschliessend das benutzte Badetuch in einen der dafür vorgesehenen Körbe.
- Wir bitten Sie, auf die Benutzung von Schwimmbad und Schwitzkabinen zu verzichten, wenn Sie offene Wunden oder Hautkrankheiten haben.

Wir bedanken uns für die Kenntnisnahme und Ihr Verständnis und wünschen Ihnen einen angenehmen und erholsamen Aufenthalt im Alpenhof.

Ihr SPA-Team

